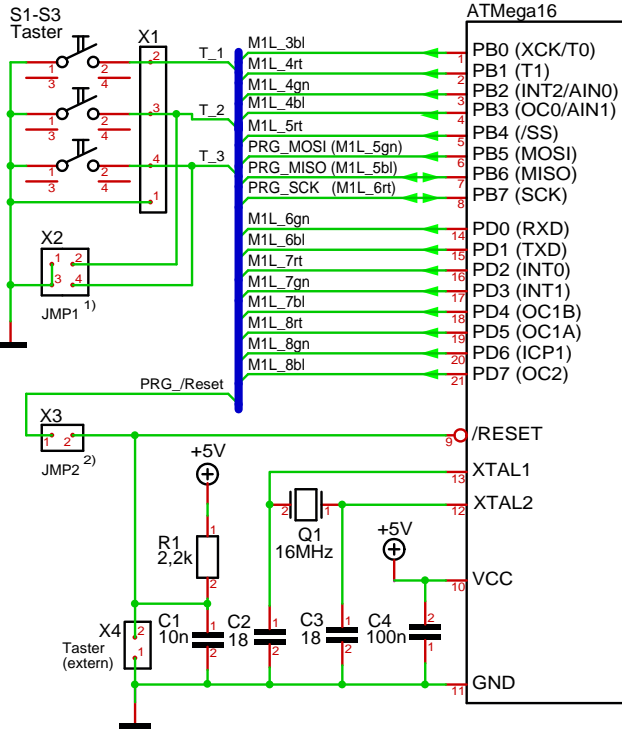
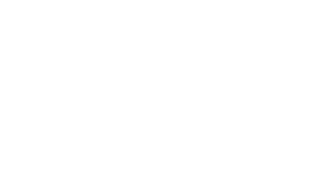
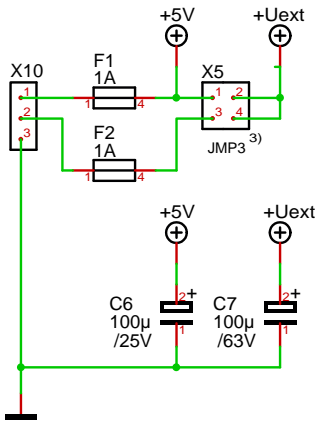


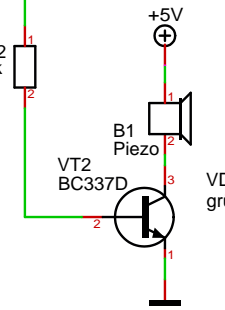
# Bedienung und/oder Slave-Adressierung



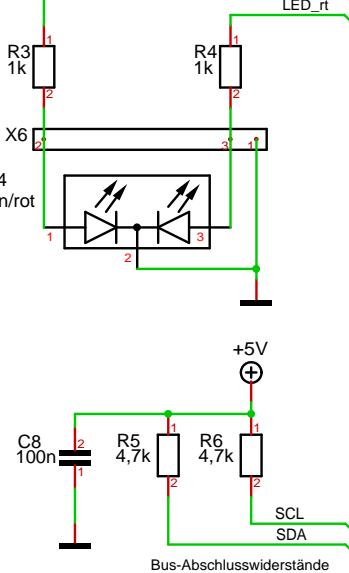
## Stromversorgung



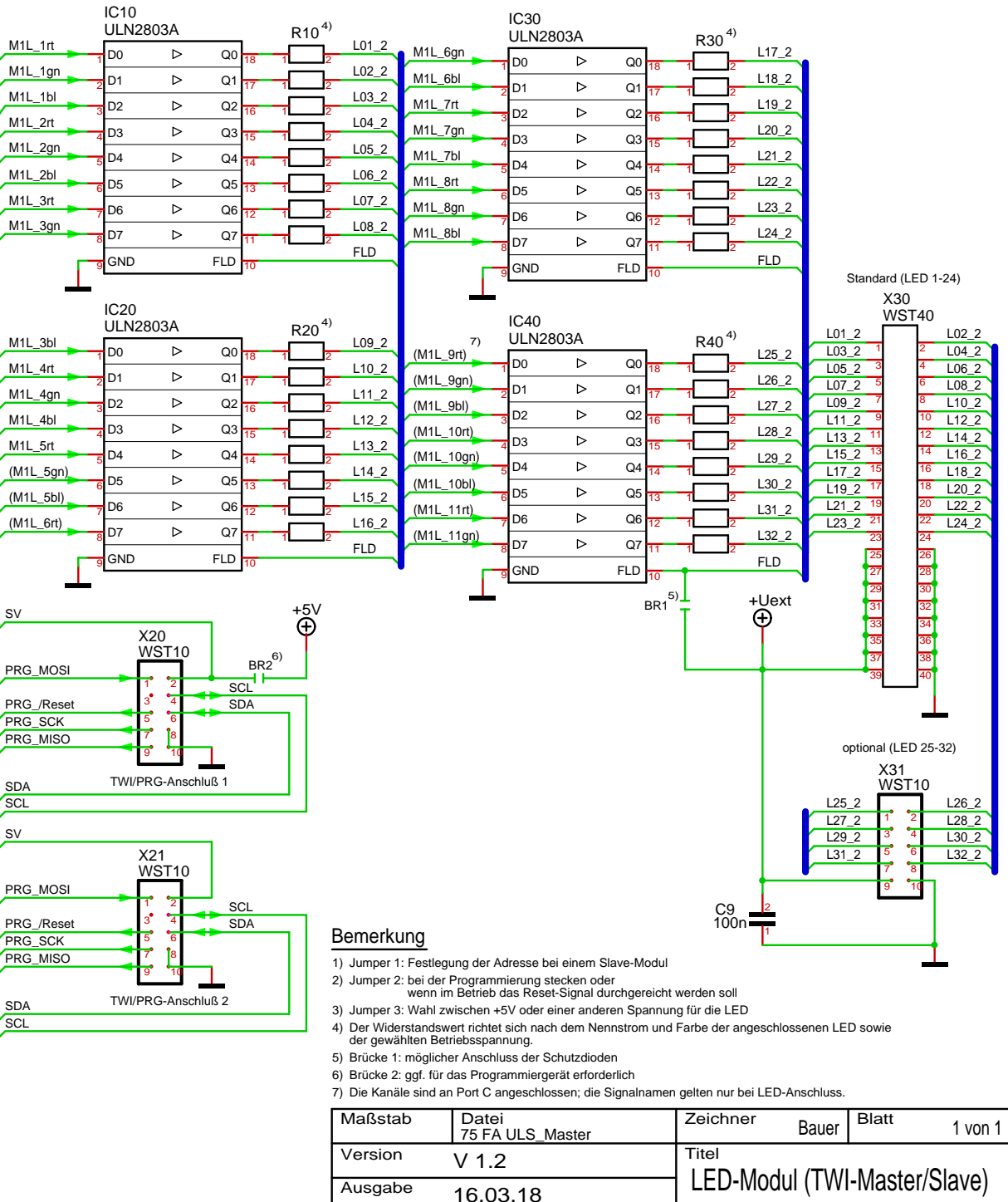
## Signalausgabe



## Anzeige (LED)



# LED-Treiber für 24 weiße LED oder 8 RGB-LED (mit gemeinsamer Anode)



## Bemerkung

- 1) Jumper 1: Festlegung der Adresse bei einem Slave-Modul
- 2) Jumper 2: bei der Programmierung stecken oder wenn im Betrieb das Reset-Signal durchgereicht werden soll
- 3) Jumper 3: Wahl zwischen +5V oder einer anderen Spannung für die LED
- 4) Der Widerstandswert richtet sich nach dem Nennstrom und Farbe der angeschlossenen LED sowie der gewählten Betriebsspannung.
- 5) Brücke 1: möglicher Anschluss der Schutzdioden
- 6) Brücke 2: ggf. für das Programmiergerät erforderlich
- 7) Die Kanäle sind an Port C angeschlossen; die Signalnamen gelten nur bei LED-Anschluss.

Maßstab	Datei 75 FA ULS_Master	Zeichner	Bauer	Blatt	1 von 1
Version	V 1.2	Titel <b>LED-Modul (TWI-Master/Slave)</b>			
Ausgabe	16.03.18				
Entwickler	Amatronik	Projekt Universelle LED-Steuerung ULS			